

# LUNA AT 120

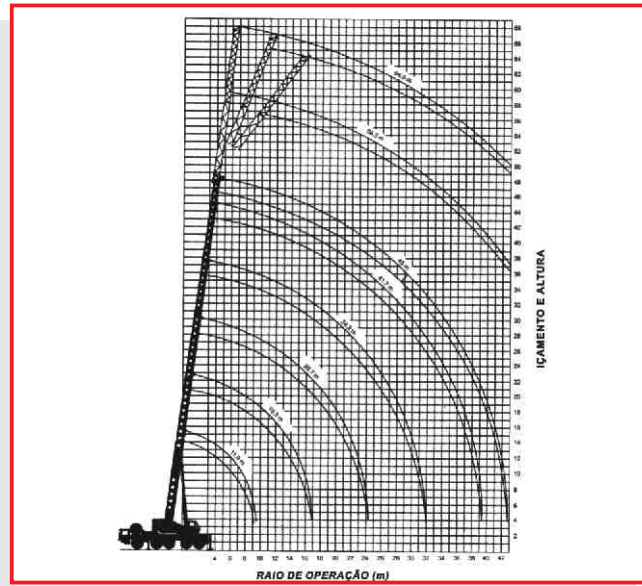
Capacidade Total: 120.000Kg a 3m  
 Lança Principal: 5 Estágios 11.9- 45m  
 Jib 2 Estágios: 11.5 – 20,0m

### Dimensões

Comprimento: aprox. 13.940m  
 Largura: aprox. 2.980m  
 Altura: aprox. 3.850m

### Pesos

Peso Bruto do Veículo: aprox. 60.000 Kg



raio	11.9	19.3	26.7	34.2	41.7	45	raio
3	120*- 105	57.6	25				3
4	90*- 79	60	25	40	24	25	4
5	65.7	60	25	25	40	24	5
6	54.3	53.9	25	25	40	24	6
7	46	47.2	24	25	40	24	7
8	38.4	37	25	25	37.3	24	8
9	34.2	31.3	25	25	31.5	24	9
10		26	24	24	26.2	22	10
12		20.2	23	23	20.4	20	12
14		15.6	18.7	17.6	15.5	18.7	14
16		12.1	14.8	13.6	12	15	16
18			9.7	12.5	11.1	11.1	18
20			7.7	10.6	9	9	20
22			6	9.1	7.4	7.4	22
24			4.6	7.5	6	6	24
26				5	6.8	5	26
28				4	5.7	4	28
30				3.5	4.2	3.5	30
32					3	3	32
34					2.5	2.5	34
36					2.1	2.1	36
38					1.8	1.8	38
40						1.6	40

\* PELA TRASEIRA

raio	38,3m			41,7m			45m			38,3m			41,7m			45m			
	0°	15°	30°	0°	15°	30°	0°	15°	30°	0°	15°	30°	0°	15°	30°	0°	15°	30°	
7	10																		
8	10	5,5		9															
9	10	5,2		9	5,5		7			6		5,5							
10	10	4,8	2,8	9	5,2	3,4	7	5,5		5,7		5,4		4,5					
12	9,5	4,4	2,6	9	4,9	3,1	6,8	5,5	3,7	5,4	3,3	5,2		4,5					
14	8,8	4,1	2,5	8,5	4,6	2,8	6,4	5,2	3,4	5,1	3,1	5	3,3	4,5					
16	7,7	3,8	2,3	7,7	4,4	2,6	6,1	4,9	3,1	4,8	2,9	2	4,7	3,1	2	4,4	3,3		
18	6,9	3,5	2,2	6,9	4,1	2,5	5,7	4,6	2,8	4,4	2,7	1,9	4,4	2,9	1,9	4,2	3,1	2	
20	6,4	3,3	2,1	6,4	3,8	2,3	5,4	4,4	2,6	4,1	2,5	1,8	4,1	2,7	1,9	4,1	2,9	2	
22	5,6	3	2	5,6	3,5	2,2	5	4,1	2,5	3,8	2,4	1,8	3,8	2,5	1,8	4	2,7	1,9	
24	5,1	2,7	1,9	5,1	3,3	2,1	4,6	3,8	2,3	3,5	2,2	1,7	3,6	2,4	1,8	3,8	2,5	1,9	
26	4,6	2,4	1,8	4,6	3	2	4,3	3,5	2,2	3,2	2,1	1,7	3,4	2,2	1,7	3,6	2,4	1,8	
28	4,1	2,2	1,7	4,1	2,7	1,9	4	3,3	2,1	3	2	1,6	3,2	2,1	1,7	3,4	2,2	1,8	
30	3,6	1,9	1,6	3,6	2,4	1,8	3,6	3	2	2,8	1,9	1,6	3	2	1,6	3,2	2,1	1,7	
32	3,1	1,5	1,5	3,1	2,2	1,7	3,1	2,7	1,9	2,6	1,8	1,5	2,8	1,9	1,6	2,9	2	1,7	
34	2,6	1,4	1,4	2,6	1,9	1,6	2,6	2,4	1,8	2,4	1,7	1,5	2,6	1,8	1,5	2,7	1,9	1,6	
36	2,2	1,2	1,2	2,2	1,6	1,5	2,2	2,2	1,7	2,2	1,6	1,4	2,4	1,7	1,5	2,5	1,8	1,6	
38	1,9			1,9	1,4	1,4	1,9	1,9	1,6	2,1	1,6	1,4	2,2	1,6	1,4	2,4	1,7	1,5	
40	1,6			1,6	1,2	1,2	1,6	1,6	1,5	1,9	1,5	1,3	2,1	1,6	1,4	2,2	1,6	1,5	
42					1,4		1,4	1,4	1,4	1,8	1,5		1,9	1,5	1,3	2	1,6	1,4	
44							1,2	1,2	1,2	1,7			1,8	1,5		1,9	1,5	1,4	
46													1,7			1,7	1,5	1,3	

### ABMESSUNGEN

